



PLAUTAS KVARCINIS SMĖLIS

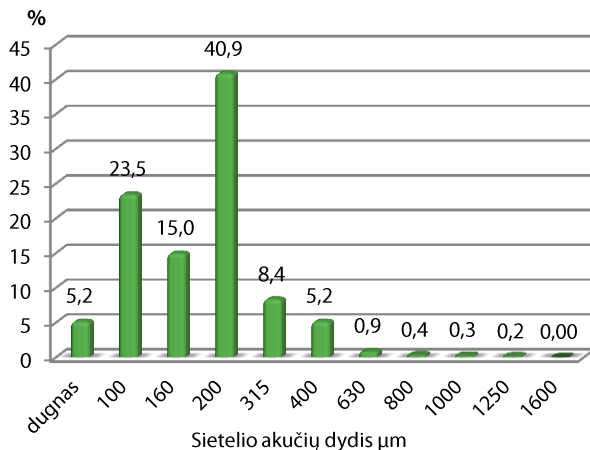
Kvarcinis smėlis 3/0,15 0,0-0,63 mm frakcija

Panaudojimo sritys. Kvarcinis smėlis yra tinkamas naudoti paplūdimio tinklinio aikštelėms, žirgų maniežų, paplūdimių įrengimui.

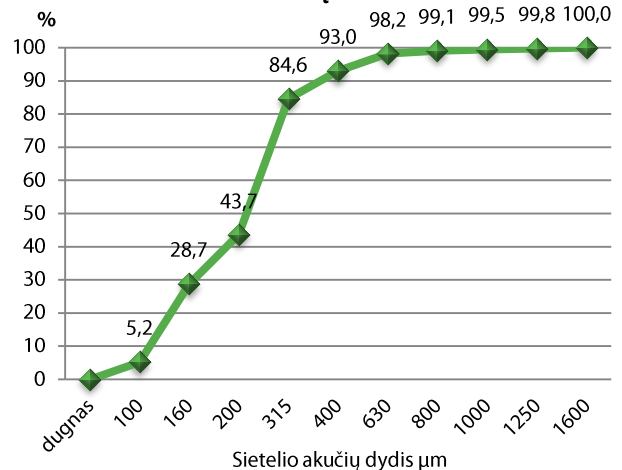
Pardavimas. Smėlis yra parduodamas drėgnas, didmena ir mažmena, nefasuotas (palaidas). Transportuojamas sunkvežimiais.

GRANULIOMETRIJA		CHEMINĖ SUDĖTIS				
Sietelio akučių dydis	%	Metodas	SiO ₂	>95,0 %		
1600 μm	0,00	LST EW 933-1:201	Fe ₂ O ₃	<0,15 %		
1250 μm	0,20		Al ₂ O ₃	<2,00 %		
1000 μm	0,30		FIZIKINĖS SAVYBĖS			
800 μm	0,40				Drėgmė	<10,0 %
630 μm	0,90				Lyginamasis svoris	1,48 t/m ³
400 μm	5,20				Kietumas, Moso skalė	7 %
315 μm	8,40				Kaitinimo nuostoliai	<0,2 %
200 μm	40,90		Lydimosi temperatūra	1650 C°		
160 μm	15,00					
100 μm	23,50					
dugnas	5,20					

GRANULIOMETRINĖ ANALIZĖ



DALELIŲ KREVĖ



AB „Anykščių kvarcas“ gaminamas kvarcinis smėlis yra iš natūralios žaliavos, gamyboje nenaudojama jokių papildomų cheminių medžiagų. Lentelėse yra pateikiama vidutinės reikšmės. Duomenys turėtų būti suprantami kaip orientaciniai dydžiai. Pirkėjas turėtų išbandyti produktą ir nuspręsti ar atitinka jo poreikius.